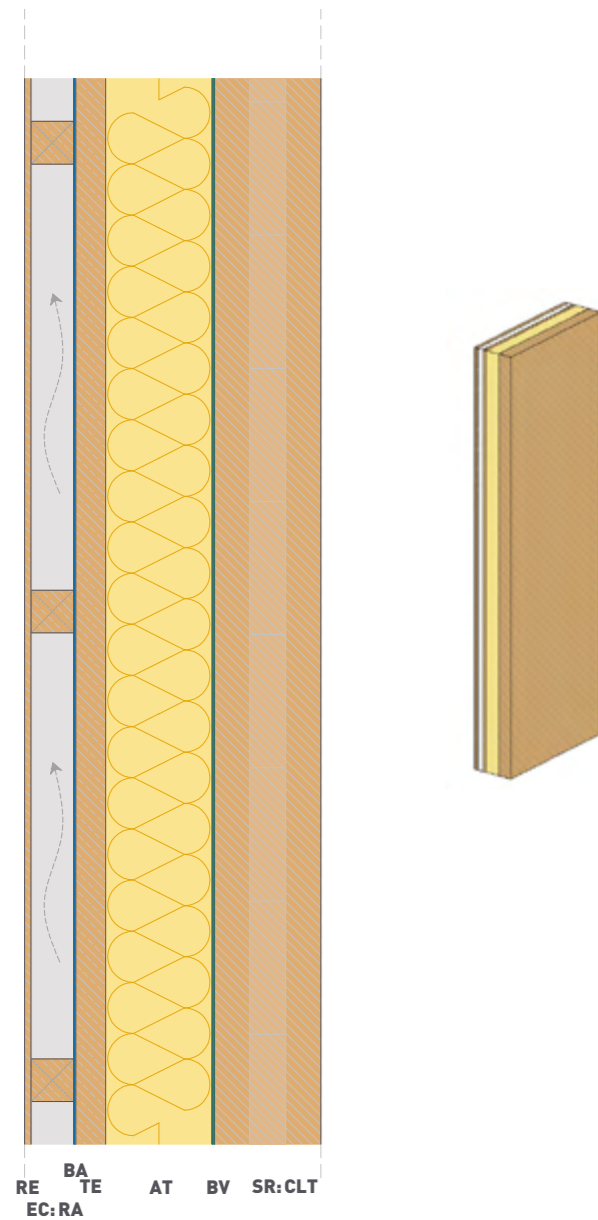


FAP CLT - CV

Fachada, Pesada, CLT, Cámara ventilada



RE BA
EC:RA TE AT BV SR:CLT

RE	Revestimiento Exterior	AT	Aislante Térmico
EC: RA	Elemento de Compartimentación: rastel	BV	Barrera de Vapor
BA	Barrera Antihumedad transpirable	SR: CLT	Soporte Resistente: madera contralaminada
TE	Tablero Estructural		

CARACTERIZACIÓN DE MATERIALES

	Material	Espesor (mm)	ρ (kg/m ³)	λ (W/m.K)	Cp (J/kg.K)	μ (adim.)
RE1	Paneles madera	30	550	0,15	0	0
EC: RA2	Listones de madera	40	450	0,15	1600	20
BA	Barrera antihumedad transpirable	0,5	260	0,5	1800	100000
TE 1	Tablero Estructural OSB	25	650	0,13	1700	30
AT1	Panel lana mineral	100	100	0,035	-	1
BV	Film freno de vapor de polietileno extruido (PE)	0,2	940	0,4	1800	725000
SR: CLT1	Madera contralaminada	100	450	0,13	0	50
SR: CLT2	Madera contralaminada	120	450	0,13	0	50

PRESTACIONES SOLUCIÓN CONSTRUCTIVA

	Espesor total	EI	HS	HE	HR		
			GI	U [W/(m ² /K)]	m (kg/m ²)	RA (dBA)	RA, tr (dBA)
V1: SR:CLT1	295,7	Exterior: EI 60 Interior: EI 60	5	0,24	89,69	41,3	35
V2: SR:CLT2	315,7	Exterior: EI 60 Interior: EI 60	-	0,23	98,69	41,8	35,4

- Cálculos realizados incluyendo Barrera de Vapor. Sólo se debe colocar Barrera de Vapor si hay riesgo de condensación según lo dispuesto en el Documento Básico DB HE-1 Limitación de la demanda Energética
- Los valores aportados en relación al comportamiento frente al fuego son orientativos y se han determinado mediante lo recogido en el Anexo E de la Norma UNE-EN 1995-1-2. Estos deben ser comprobados para cada caso particular mediante métodos analíticos, datos de fabricante y/o ensayos.
- En cuanto a la caracterización de la resistencia al fuego de la solución constructiva únicamente se recogen parámetros de integridad ('E') y aislamiento ('I'). Los valores de resistencia ('R') deben calcularse en cada caso.
- Se recomienda la utilización de aislantes incombustibles.
- Se aportan dos valores de EI en función de cómo se realice la junta de unión entre los tableros de madera que forman parte de la estructura, esto puede influir de forma más o menos favorable en la resistencia al fuego.