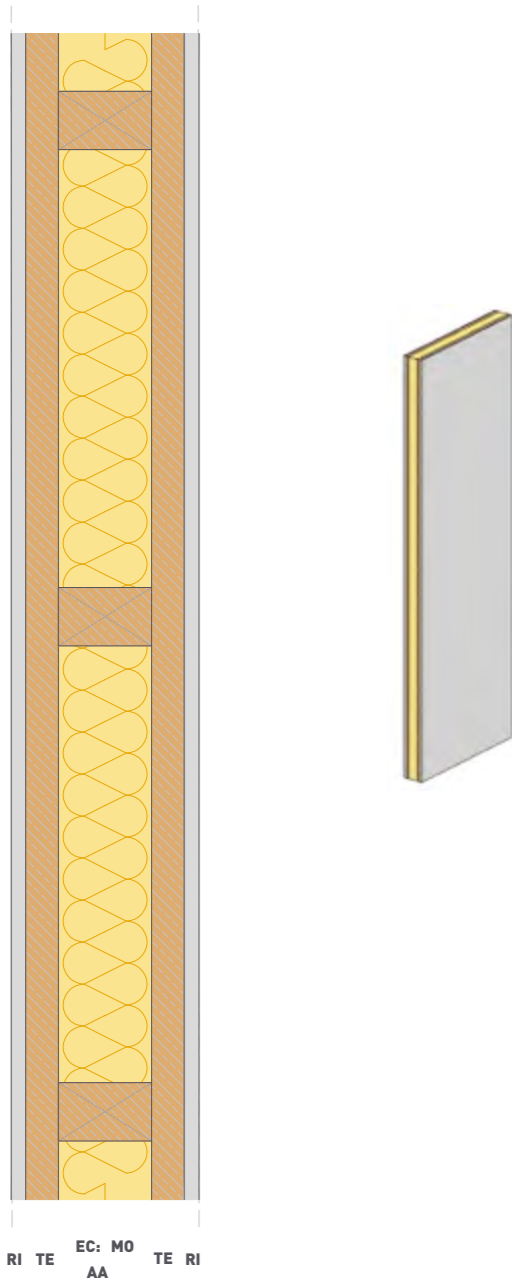


P TAB MON

Particiones, Tabiquería, Entramado



RI TE EC: MO AA TE RI

RI	Revestimiento Interior	AA	Absorbente Acústico
TE	Tablero Estructural	TE	Tablero Estructural
EC: MO	Elemento de Compartimentación: montante	RI	Revestimiento Interior

CARACTERIZACIÓN DE MATERIALES

	Material	Espesor (mm)	ρ (kg/m ³)	λ (W/m.K)	Cp (J/kg.K)	μ (adim.)
RI1	Placa yeso laminado	15	900	0,25	-	280
TE 1	Tablero Estructural OSB	25	650	0,13	1700	30
EC: M01	Montante madera maciza	70	540	0,13	-	-
AA1	Lana mineral	70	100	0,035	-	1

PRESTACIONES SOLUCIÓN CONSTRUCTIVA

	Espesor total	EI	HS	HE	HR	
			GI	U [W/(m ² /K)]	m (kg/m ²)	RA (dBA)
V1	145	EI 60/ EI 60	-	0,32	53,57	

- 1 Los valores aportados en relación al comportamiento frente al fuego son orientativos y se han determinado mediante lo recogido en el Anexo E de la Norma UNE-EN 1995-1-2. Los valores aportados en relación al comportamiento frente al fuego son orientativos y se han determinado mediante lo recogido en el Anexo E de la Norma UNE-EN 1995-1-2. Estos deben ser comprobados para cada caso particular mediante métodos analíticos, datos de fabricante y/o ensayos.
- 2 En cuanto a la caracterización de la resistencia al fuego de la solución constructiva únicamente se recogen parámetros de integridad ('E') y aislamiento ('I'). Los valores de resistencia ['R'] deben calcularse en cada caso.
- 3 Se recomienda la utilización de aislantes incombustibles.
- 4 #REF